

Wichtige Hinweise zum Online-Seminar

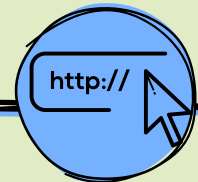
Wir möchten Sie mit unseren Online-Seminaren bestmöglich dabei unterstützen, für Ihre anspruchsvolle Aufgabe als Interessenvertretung handlungsfähig zu werden. Die Erfahrungen und die Bedürfnisse der Teilnehmenden stehen im Mittelpunkt. Erwarten Sie ein interaktives Seminar, in dem Ihre aktive Teilnahme gefragt ist!



Handy und Tablets sind nicht geeignet. Wir empfehlen Laptop/PC mit Headset und Kamera.



Sie nehmen mit einem dienstlichen Gerät teil? Bitte prüfen Sie, ob sie problemlos am Seminar teilnehmen können. Bei dienstlichen Geräten können interne IT-Richtlinien zu Einschränkungen führen. Wenden Sie sich bitte an Ihre IT.



Alle Anwendungen sind browserbasiert – bitte prüfen Sie, dass die Browser aktuell sind. Wir empfehlen Chrome oder MS Edge.



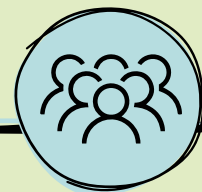
Unsere Empfehlungen



Sie bekommen das Teilnehmendenmaterial per Post zugeschickt. Bitte sorgen Sie dafür, dass Sie zu Seminarbeginn darauf zugreifen können.



Jede Woche findet ein Technikcheck statt (Donnerstag 13:30-14:30 Uhr). Um die Veranstaltung möglichst ohne technische Schwierigkeiten durchführen zu können, ist eine Teilnahme notwendig.



Sie nehmen mit mehreren Personen aus Ihrem Gremium teil? Bitte nutzen Sie jede*r eine eigene Ausstattung und separate, ungestörte Räume.

Checkliste für mein erfolgreiches Online-Seminar

Meine technische Ausstattung

- Laptop/PC
- Headset
- Kamera
- Meine Browser sind aktuell.
- Ich nutze die Ausstattung allein (und nicht in einer Gruppe).

Tipp:



Sie können sich auf der Lernplattform OnlineBiZ auch schon vor dem Seminar einloggen und mit der Technik vertraut machen. Wir nutzen auf der Plattform folgende Anwendungen: BigBlueButton und Conceptboard.

Mein organisatorischer Rahmen

- Es ist sichergestellt, dass ich ungestört am Seminar teilnehmen kann.
- Ich habe das Teilnehmendenmaterial erhalten.
- Ich habe am Technikcheck teilgenommen.
- Meine Fragen und Unsicherheiten sind geklärt.

Fragen zur
technischen Ausstattung
(IT-Hotline): 089 208045436

Organisatorische Frage
oder Fragen zur Lernplattform:
030 284066415